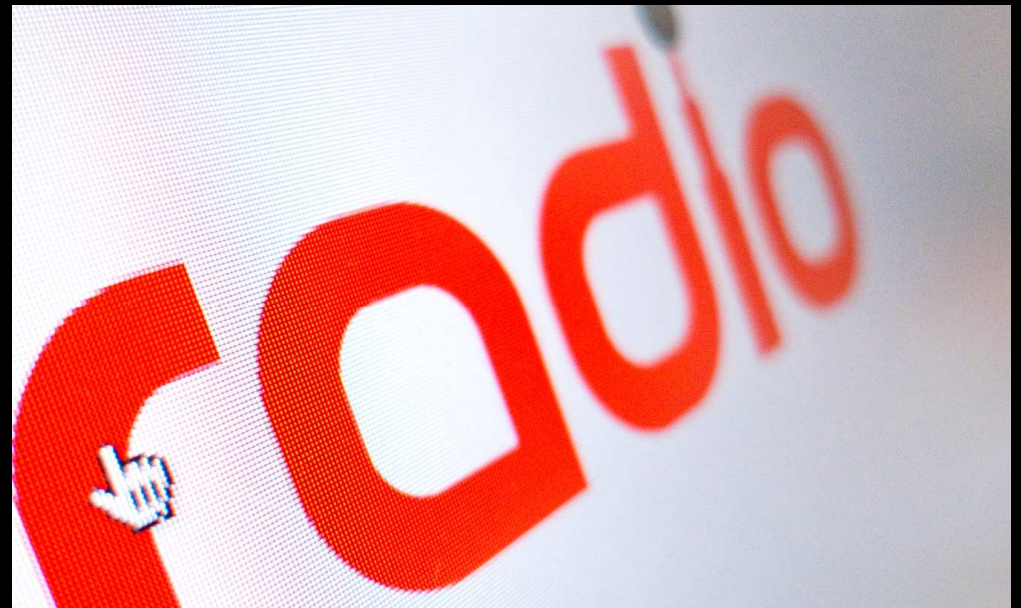


DIE BESTEN REICHWEITEN.

NEU IM SOMMER 2011

12.07.2011



20 JAHRE
radio
BIELEFELD
98.3 | 97.6

DIE BESTEN REICHWEITEN.

VERTRAUT.

Vertraut klingen die Stimmen im Lokalradio. Kein Wunder – ist Radio Bielefeld doch für 243.000 Menschen im Verbreitungsgebiet ein Begriff.

Quelle: E.M.A. NRW 2011 II; MS Medienbüro

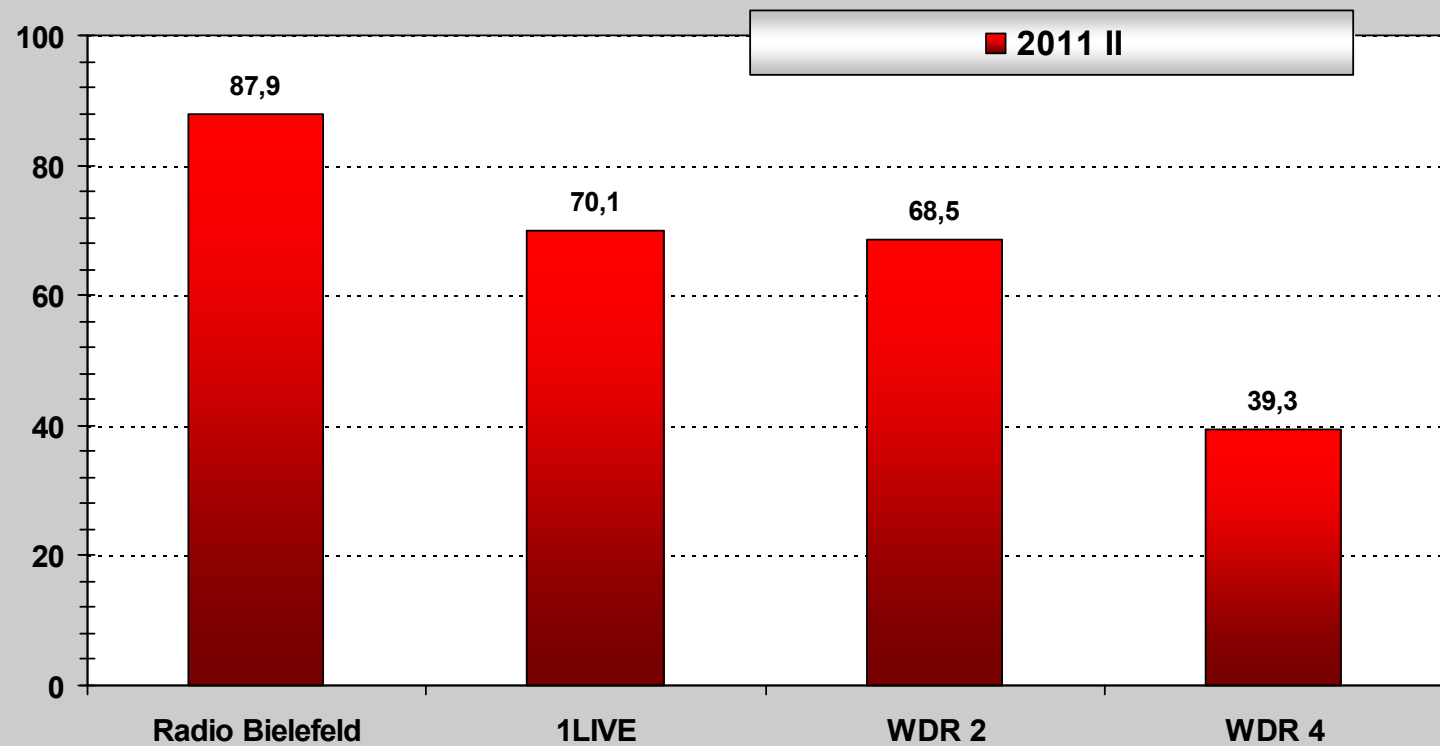
12.07.2011



DIE BESTEN REICHWEITEN.

Bekanntheit

Anteil der Gesamtbevölkerung ab 14 J. im Verbreitungsgebiet, der den Sender schon mal gehört hat (in %)



STANDARD/BI. 12.07.2011 /amsMA.
Basis in Tsd. 2011 II: 277

Grundgesamtheit: Dspr. Bevölkerung 14+

Quelle: E.M.A. NRW 2011 II; MS Medienbüro

DIE BESTEN REICHWEITEN.

MEHRHEITSFÄHIG.

Mit 185.000 Hörern haben in den letzten 14 Tagen nahezu zwei Drittel der Bevölkerung in der Stadt Bielefeld ihr Lokalradio eingeschaltet.

Quelle: E.M.A. NRW 2011 II; MS Medienbüro

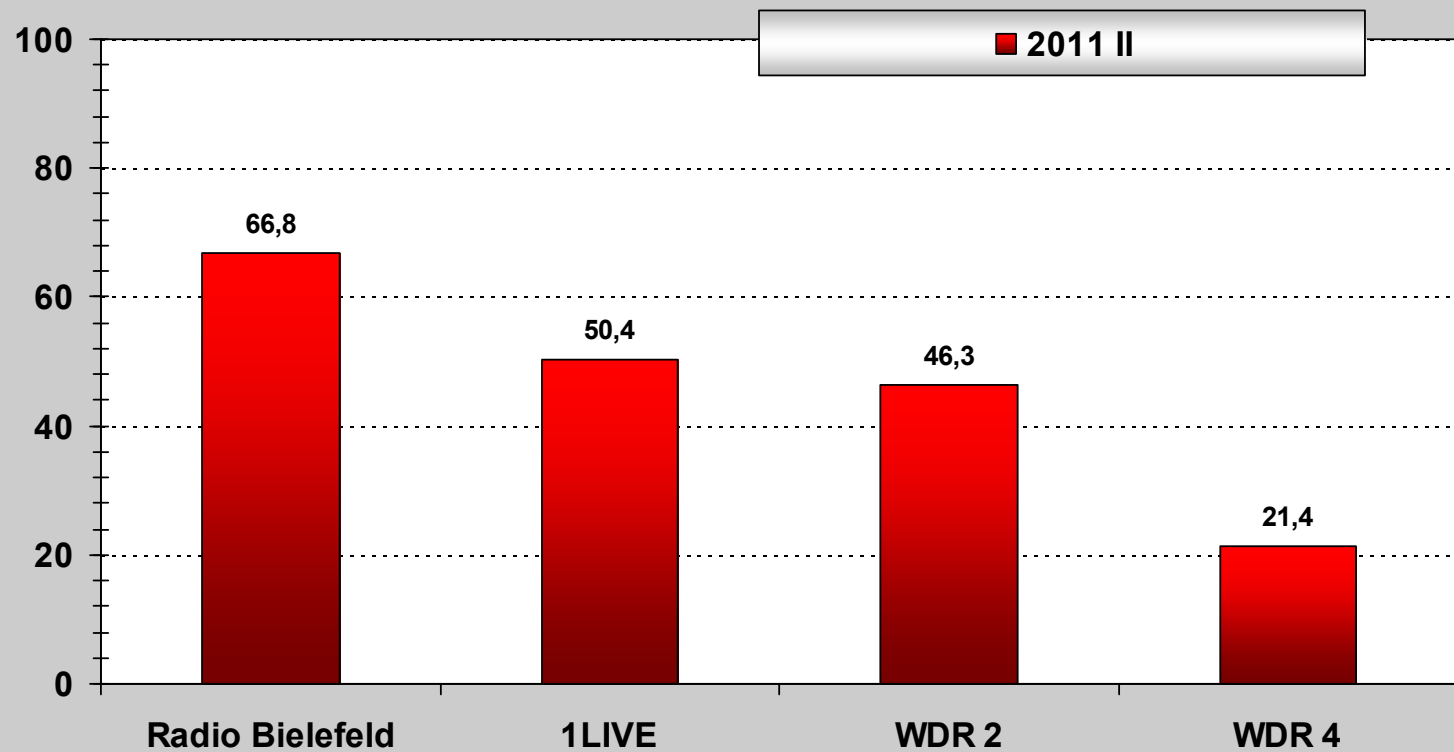
12.07.2011



DIE BESTEN REICHWEITEN.

Weitester Hörerkreis

Anteil der Gesamtbevölkerung ab 14 J. im Verbreitungsgebiet, der den Sender innerhalb der letzten 14 Tage gehört hat (in %)



STANDARD/BI. 12.07.2011 /amsMA.
Basis in Tsd. 2011 II: 277

Grundgesamtheit: Dspr. Bevölkerung 14+

Quelle: E.M.A. NRW 2011 II; MS Medienbüro

DIE BESTEN REICHWEITEN.

BELIEBT.

Die Hörerinnen und Hörer bleiben Radio Bielefeld treu. Über 111.000 Bielefelder schalten an mindestens vier von sechs Tagen ihr Lokalradio ein.

Quelle: E.M.A. NRW 2011 II; MS Medienbüro

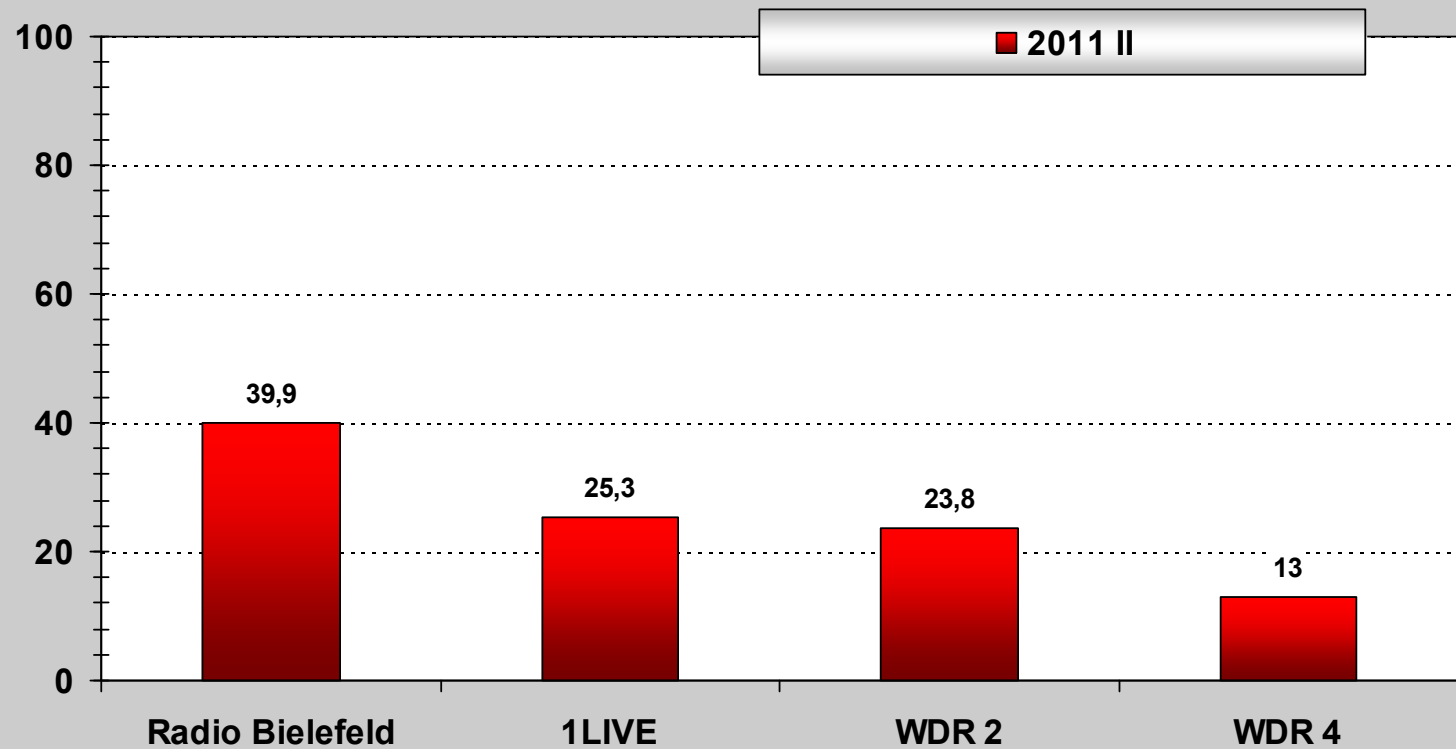
12.07.2011



DIE BESTEN REICHWEITEN.

Stammhörer

Anteil der Gesamtbevölkerung ab 14 J. im Verbreitungsgebiet, der den Sender an mindestens 4 von 6 Tagen gehört hat (in %)



STANDARD/BI. 12.07.2011 /amsMA.
Basis in Tsd. 2011 II: 277

Grundgesamtheit: Dspr. Bevölkerung 14+

Quelle: E.M.A. NRW 2011 II; MS Medienbüro

DIE BESTEN REICHWEITEN.

EINGESCHALTET.

Die ganze Stadt hört Radio Bielefeld. 106.000 Hörerinnen und Hörer pro Werktag und durchschnittlich 25.000 pro Stunde.

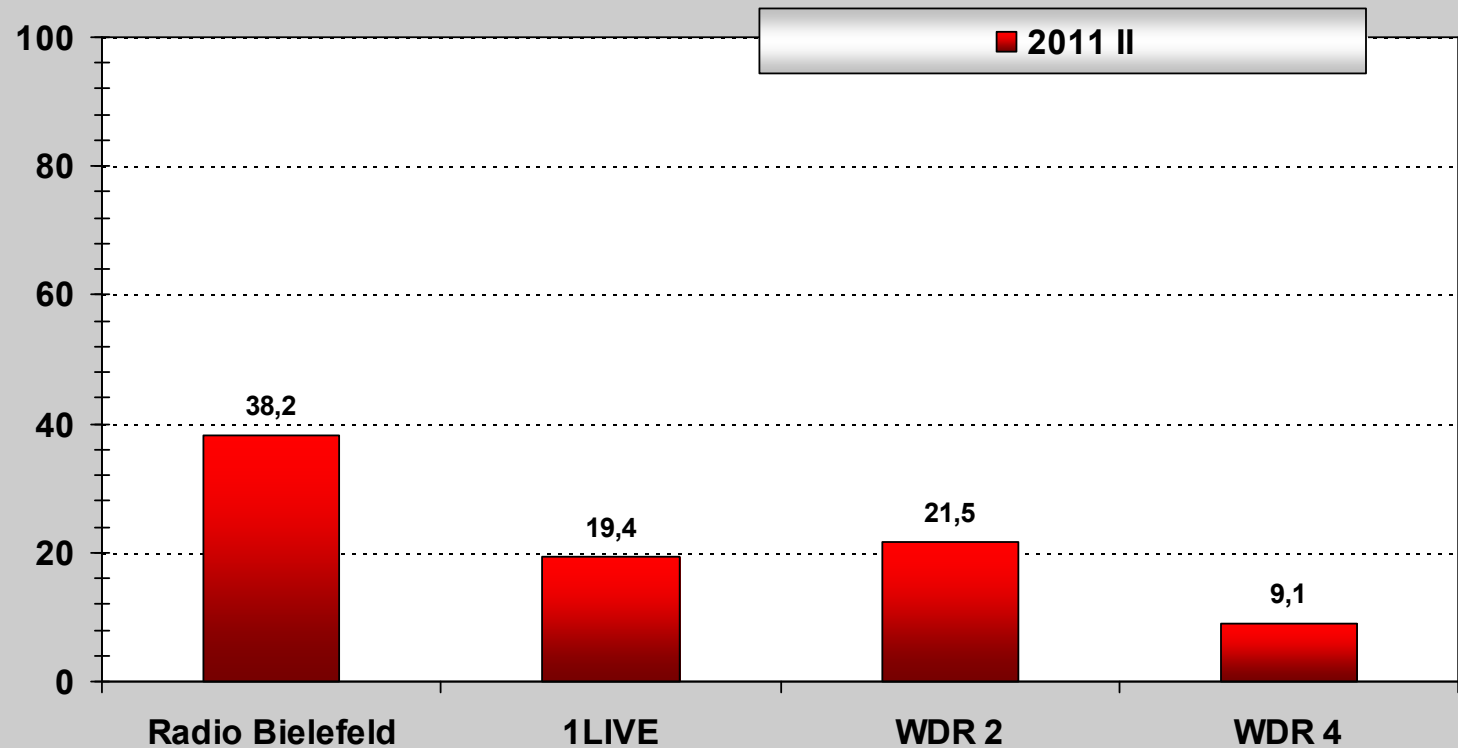
Weit mehr als der Wettbewerb erreicht.

Quelle: E.M.A. NRW 2011 II; MS Medienbüro

DIE BESTEN REICHWEITEN.

Hörer Gestern (Mo-Fr)

Anteil der Gesamtbevölkerung ab 14 J. im Verbreitungsgebiet, der den Sender werktätlich hört (in %)



STANDARD/BI. 12.07.2011 /amsMA.
Basis in Tsd. 2011 II: 277

Grundgesamtheit: Dspr. Bevölkerung 14+

Quelle: E.M.A. NRW 2011 II; MS Medienbüro

DIE BESTEN REICHWEITEN.

SYMPATHISCH.

Radio Bielefeld ist in allen Altersklassen beliebt. Sowohl die trendorientierten jungen Leute als auch die stilbewussten Menschen ab 50 hören ihren Lokalsender.

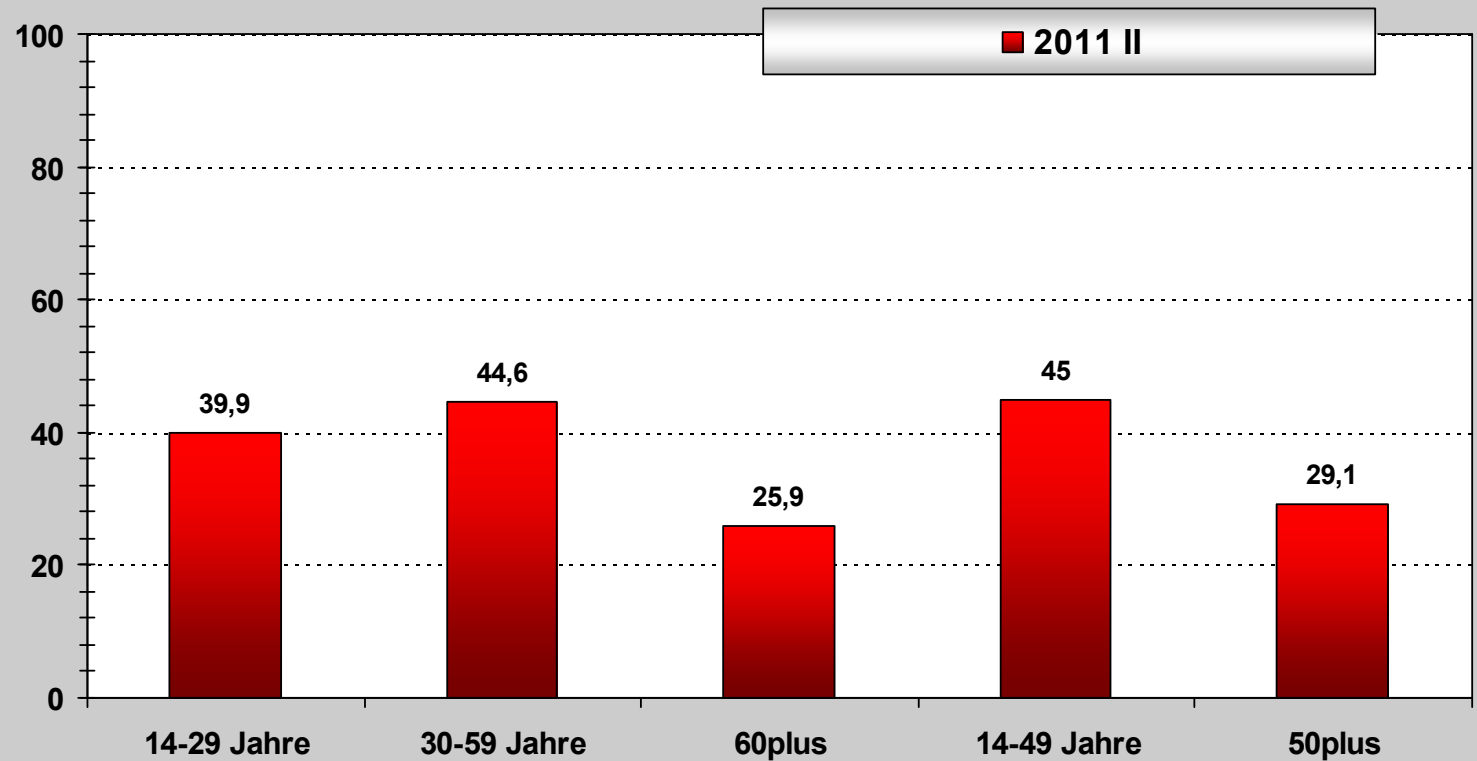
Aber in der Kernzielgruppe der kaufkräftigen 30- bis 59-Jährigen erreichen wir über 40% der Bevölkerung.

Quelle: E.M.A. NRW 2011 II; MS Medienbüro

DIE BESTEN REICHWEITEN.

Hörer Gestern (Mo-Fr): Alter

Anteil dieser Altersgruppen im Verbreitungsgebiet, der den Sender werktätlich hört (in %)



STANDARD/BI. 12.07.2011 /amsMA.
Basis in Tsd. 2011 II: 64/130/82/155/121

Grundgesamtheit: Dspr. Bevölkerung 10+

Quelle: E.M.A. NRW 2011 II; MS Medienbüro

DIE BESTEN REICHWEITEN.

BESTÄNDIG.

Unsere Hörer bleiben den ganzen Tag dabei.
So liegt die durchschnittliche Stundenreichweite von Radio Bielefeld auch bis zum Abend deutlich über den Quoten des Wettbewerbs.

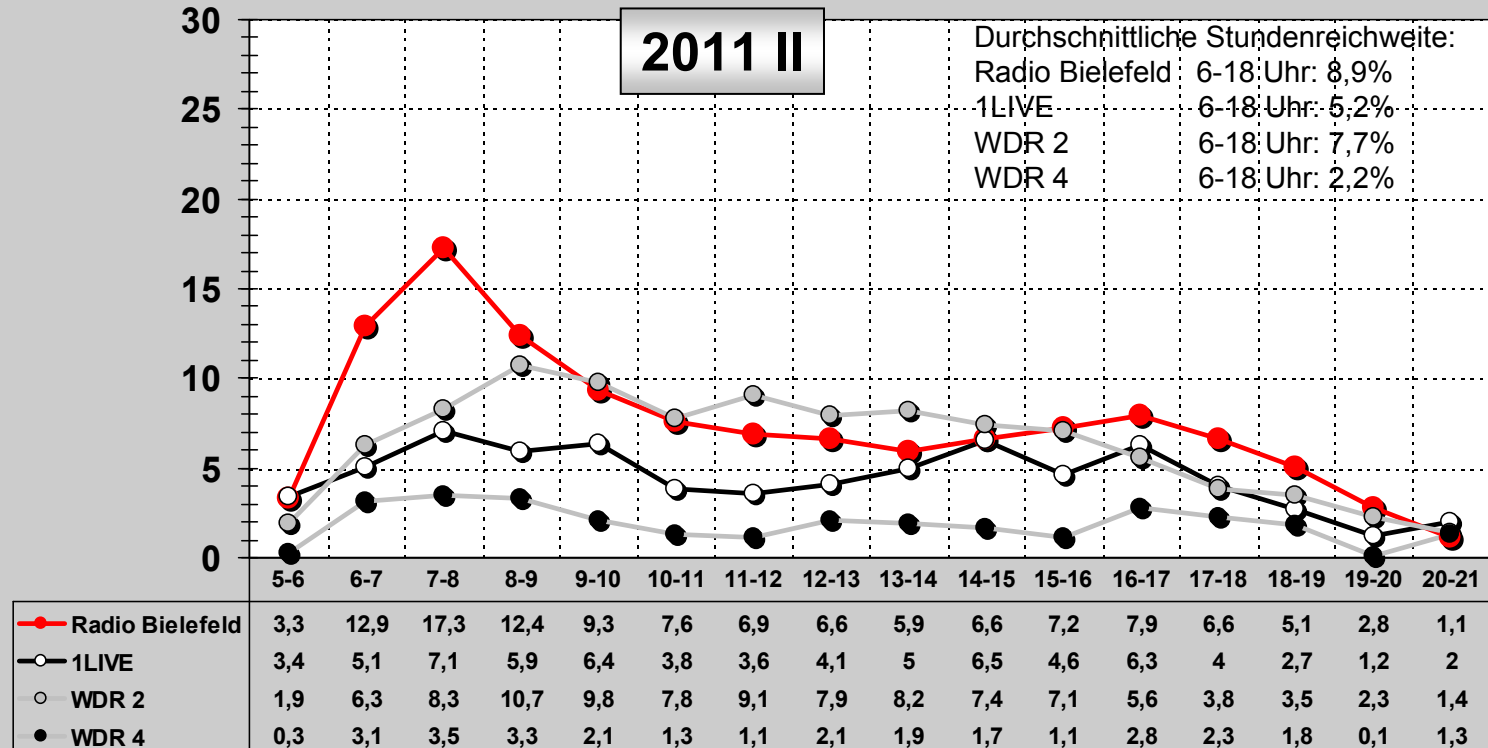
In Spitzenzeiten am Morgen erreichen wir fast 56.000 Menschen in der Stunde.

Quelle: E.M.A. NRW 2011 II; MS Medienbüro

DIE BESTEN REICHWEITEN.

Stundenreichweiten (Mo-Fr, 5-21 Uhr)

Anteil der Personen ab 14 J. im Verbreitungsgebiet, der einen der Sender werktätlich in den entsprechenden Stunden hört (in %)



STANDARD/BI. 12.07.2011 /amsMA.
 Basis in Tsd. 2011 II: 277

Grundgesamtheit: Dspr. Bevölkerung 10+

Quelle: E.M.A. NRW 2011 II; MS Medienbüro

DIE BESTEN REICHWEITEN.

POTENZIAL.

Einwohner: 323.000

Kaufkraft: 6,2 Mrd. €

(Quelle: GfK 2011)

Über die Grenzen von
Bielefeld hinaus erreichen wir
zusätzlich 29.000 Hörer*.

*Hörer Gestern, Mo.-Fr.

(Quelle: E.M.A. NRW 2011 II, MS Medienbüro)



DIE BESTEN REICHWEITEN.

Weitere Informationen erhalten Sie beim
Mediaberaterteam von Radio Bielefeld:

Radio Bielefeld
Betriebsgesellschaft mbH & Co. KG
Niedernstraße 21-27, 33602 Bielefeld
Fax: (0521) 555-167
E-Mail: werbung@radiobielefeld.de



Margot Cencyk
Tel.: (0521) 555-166



Birgit Jolig
Tel.: (0521) 555-165



Tobias Poos
Tel.: (0521) 555-164