

MEDIA-FACTS 2012

**LOKALFUNK
KOMBI
WESTFALEN**

**funk
kombi
OWL plus**

Preislisten Radio- und Onlinewerbung

Inhaltsverzeichnis

POTENZIALE | SENDER

LOKALFUNK KOMBI WESTFALEN:

Reichweiten Radio

Preise Radiowerbung 2012

FUNK KOMBI OWL PLUS:

Reichweiten Radio

Preise Radiowerbung 2012

Lokal werben im Internet

Reichweiten Online

Preise Onlinewerbung 2012

Radio App für Smartphones

UNSERE EXTRAS FÜR IHRE WERBUNG

ABWICKLUNG

BERATUNG

PARTNER für den Lokalfunk in Westfalen

**LOKALFUNK
KOMBI
WESTFALEN** **funk
kombi
OWL plus**

vermarktet von:



Radio und MediaSolutions

audio media service
Produktionsges. mbH & Co. KG
ams – Radio und MediaSolutions
Niedernstraße 21-27
33602 Bielefeld

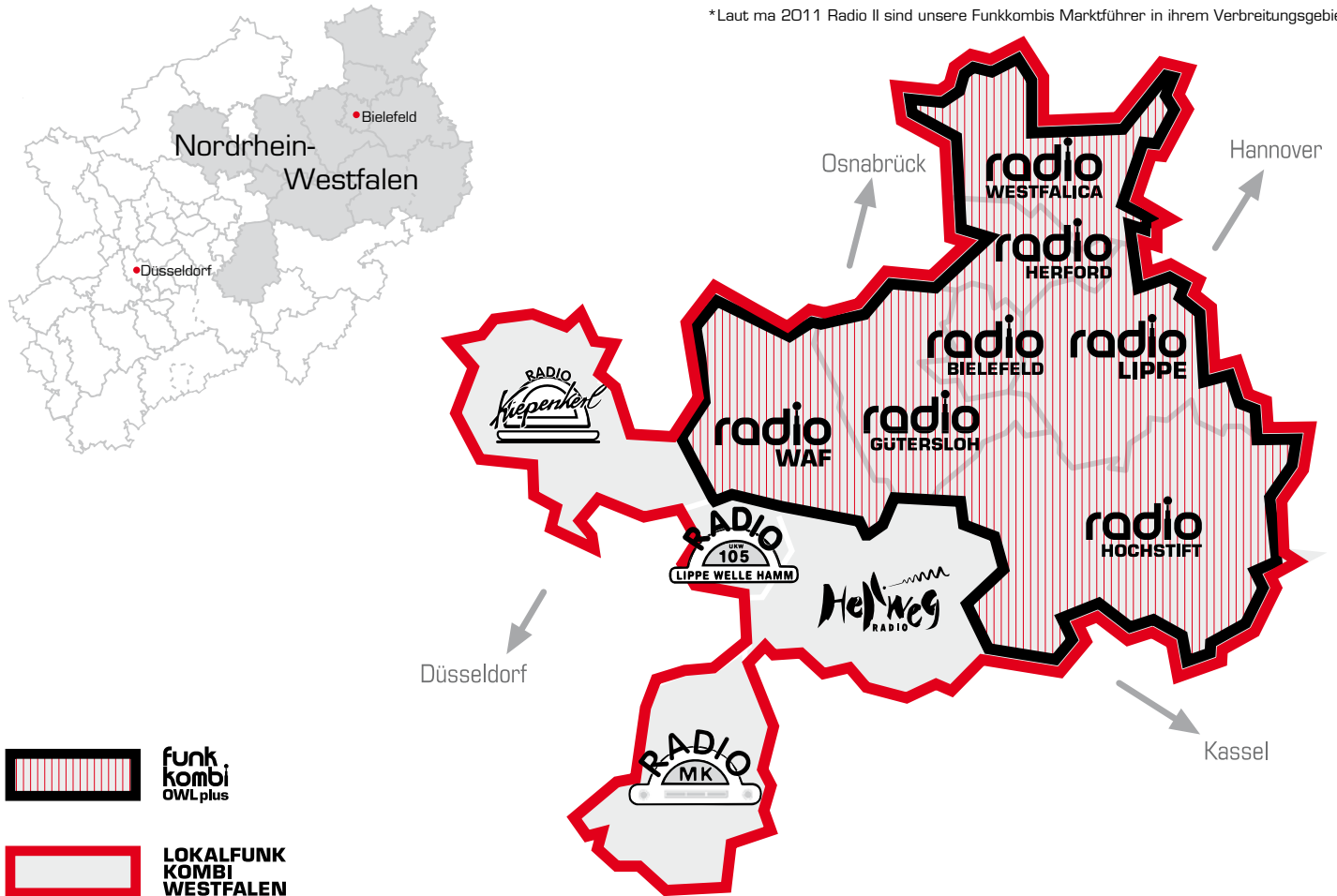
Telefon: (0521) 555-151
Telefax: (0521) 555-152
info@ams-net.de
www.ams-net.de

Richtig kombiniert wirbt sich's besser

Wenn Sie Ihre Zielgruppe punktgenau ansprechen wollen, sollten Sie auf die Lokalradios in Westfalen setzen. Mit unseren beiden Funkkombis sind Sie immer auf der richtigen Seite. Diese sind Zusammenschlüsse mehrerer Lokalradios, mit denen Sie Ihre Kunden dort erreichen, wo es Sinn macht. Geringe Streuverluste, vielfältige Belegungsmöglichkeiten und attraktive Kombirabatte sorgen für einen effizienten Budgeteinsatz. Gleichzeitig erreichen Sie mit uns die meisten Hörer*.

Lokale Radiowerbung heißt aber auch, von einem emotionalen Mehrwert zu profitieren. Für viele ist das Lokalradio täglicher Begleiter, mit aktuellen Informationen aus der Region und aller Welt und einem Unterhaltungsprogramm, das die Menschen berührt.

*Laut ma 2011 Radio II sind unsere Funkkombis Marktführer in ihrem Verbreitungsgebiet.



Die 7 Sender der Funk Kombi OWL plus

- Radio Bielefeld (Stadt Bielefeld)
- Radio Gütersloh (Kreis Gütersloh)
- Radio Herford (Kreis Herford)
- Radio Hochstift (Kreise Paderborn und Höxter)
- Radio Lippe (Kreis Lippe)
- Radio WAF (Kreis Warendorf)
- Radio Westfalica (Kreis Minden-Lübbecke)

Einwohner: 2,32 Mio.
Kaufkraft: 44,57 Mrd. €

Die 11 Sender der Lokalfunk Kombi Westfalen wie Funk Kombi OWL plus, zusätzlich:

- Hellweg Radio (Kreis Soest)
- Radio Kiepenkerl (Kreis Coesfeld)
- Radio Lippe Welle Hamm (Stadt Hamm)
- Radio MK (Märkischer Kreis)

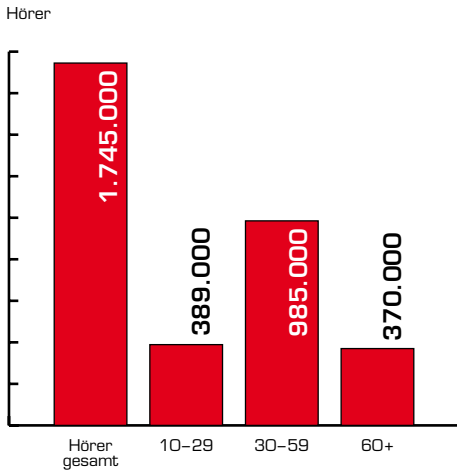
Einwohner: 3,46 Mio.
Kaufkraft: 66,53 Mrd. €

Auch im Internet lokal werben: mit der Funk Kombi OWL plus!

Lokalfunk Kombi Westfalen

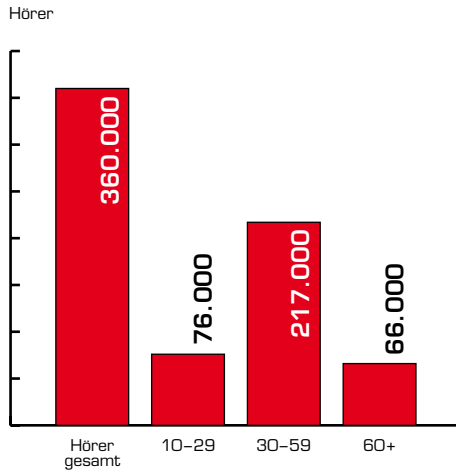
Hörer pro Tag*

Mo. – Fr. gehört (Nettoreichweite)
Anteil der Altersklasse hat Sender der LKW am Vortag gehört.



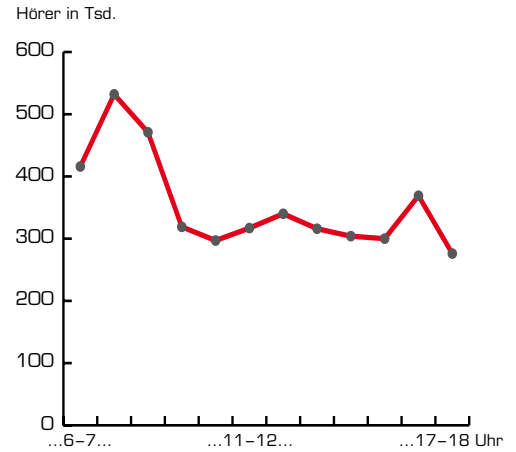
Durchschnittliche Stundenreichweite*

Mo. – Fr. | 6 – 18 Uhr (Bruttoreichweite)
Anteil der Altersklasse hat in der Durchschnittsstunde Sender der LKW gehört.



Stundenreichweite*

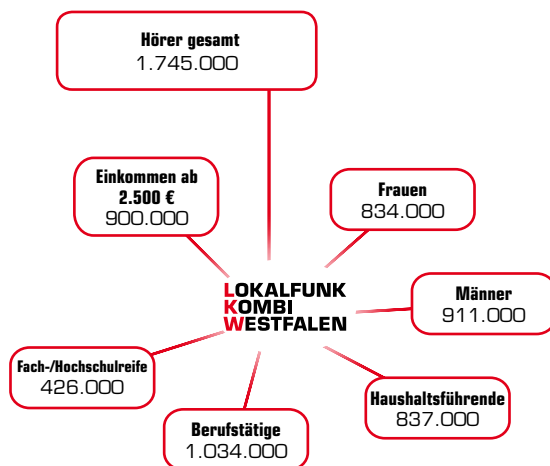
Mo. – Fr. | 6 – 18 Uhr (Bruttoreichweite)
Anteil der Gesamtbevölkerung ab 10 Jahre hat Sender der LKW an einem durchschnittlichen Werktag in den entsprechenden Stunden gehört.



Lokalfunk Kombi Westfalen: Marktführer im Verbreitungsgebiet

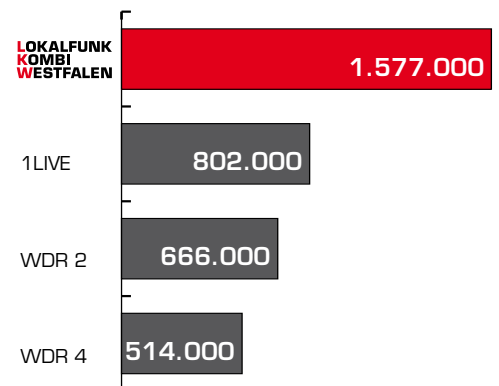
Hörer nach Zielgruppen*

Hörer pro Tag | Mo. – Fr. (Nettoreichweite)



Hörer pro Tag** im Verbreitungsgebiet

Mo. – Fr. gehört (Nettoreichweite)
Anteil der Gesamtbevölkerung ab 10 Jahren, der einen der Sender am Vortag gehört hat.



Die Befragungsmethode:

Aus einer zufällig gebildeten, repräsentativen Stichprobe wurden 64.335 Personen ab 10 Jahren aus dem Gebiet der Bundesrepublik Deutschland nach ihren Hörgewohnheiten befragt.

[Untersuchungszeitraum ma 2011 Radio II:
05.09.10 – 19.12.10 und 02.01.11 – 17.04.11]

* Basis: Bevölkerung bundesweit

** Basis: Bevölkerung im Verbreitungsgebiet der LKW
Quelle: ma 2011 II dspr. Bev. 10+

Tarifzone	Sendezeiten	€/Sekunde	€/30 Sekunden
Montag bis Freitag			
1	06 ⁰⁰ – 10 ⁰⁰	50,20	1.506,00
2	10 ⁰⁰ – 14 ⁰⁰	37,90	1.137,00
3	14 ⁰⁰ – 16 ⁰⁰	30,25	907,50
4	16 ⁰⁰ – 18 ⁰⁰	33,43	1.002,90
5	18 ⁰⁰ – 06 ⁰⁰	17,80	534,00
Durchschnittspreis (Mo–Fr)			
	06 ⁰⁰ – 18 ⁰⁰	39,98	1.199,40
Samstag			
6	06 ⁰⁰ – 10 ⁰⁰	45,00	1.350,00
2	10 ⁰⁰ – 14 ⁰⁰	37,90	1.137,00
3	14 ⁰⁰ – 16 ⁰⁰	30,25	907,50
3	16 ⁰⁰ – 18 ⁰⁰	30,25	907,50
5	18 ⁰⁰ – 06 ⁰⁰	17,80	534,00
Sonn- und Feiertag			
3	06 ⁰⁰ – 18 ⁰⁰	30,25	907,50
5	18 ⁰⁰ – 06 ⁰⁰	17,80	534,00

Konditionen Radiowerbung

Mengenrabatt

ab 750 Sek.....	2,5%
ab 1.500 Sek.....	5,0%
ab 3.000 Sek.....	7,5%
ab 4.500 Sek.....	10,0%
ab 6.000 Sek.....	12,5%
ab 7.500 Sek.....	15,0%
ab 10.000 Sek.....	20,0%

Maßgeblich ist die Sekundenzahl im Kalenderjahr.

Mindestspotlänge

15 Sekunden

Agenturprovision

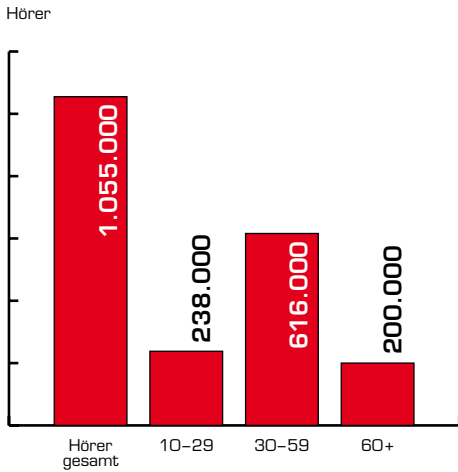
Informationen siehe Seite „Abwicklung“.

- Mengen- und Kombirabatte in Verbindung verschiedener von ams vermarkteter Medien werden nicht gewährt.
- Belegung mit einheitlichem Motiv, zeitgleich bei allen Sendern der Kombi.
- Buchungen werden innerhalb der gewünschten Tarifzonen bestmöglich platziert.
- Sonderwerbeformen, Motivsplits, Sendereinzelsbuchungen und freie Senderkombinationen sind über die Partner der LKW buchbar (siehe Seite »Partner«).

Funk Kombi OWL plus

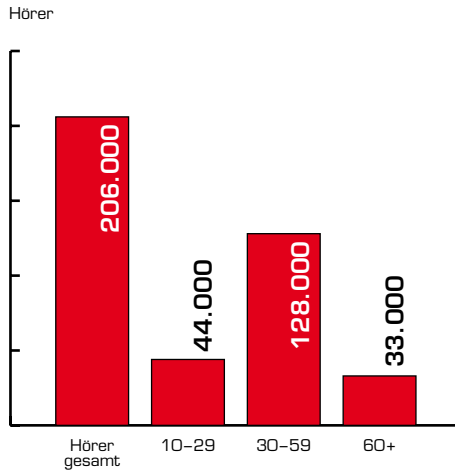
Hörer pro Tag*

Mo. – Fr. gehört (Nettoreichweite)
Anteil der Altersklasse hat Sender der FK OWL plus am Vortag gehört.



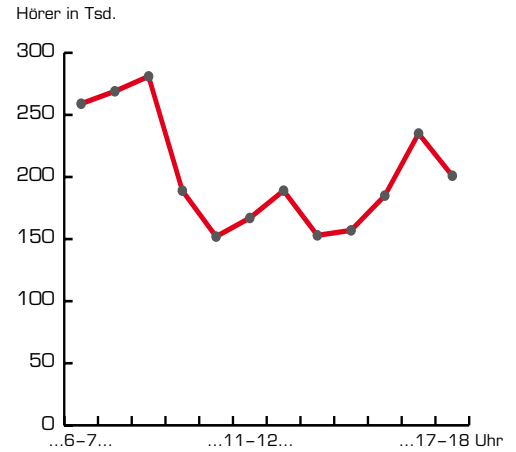
Durchschnittliche Stundenreichweite*

Mo. – Fr. | 6 – 18 Uhr (Bruttoreichweite)
Anteil der Altersklasse hat in der Durchschnittsstunde Sender der FK OWL plus gehört.



Stundenreichweite*

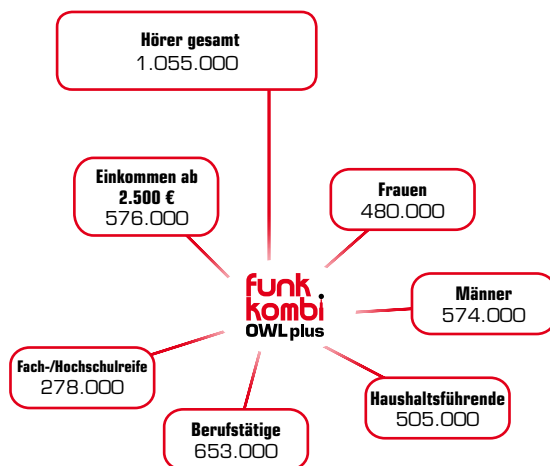
Mo. – Fr. | 6 – 18 Uhr (Bruttoreichweite)
Anteil der Gesamtbevölkerung ab 10 Jahre hat Sender der FK OWL plus an einem durchschnittlichen Werktag in den entsprechenden Stunden gehört.



Funk Kombi OWL plus: Marktführer im Verbreitungsgebiet

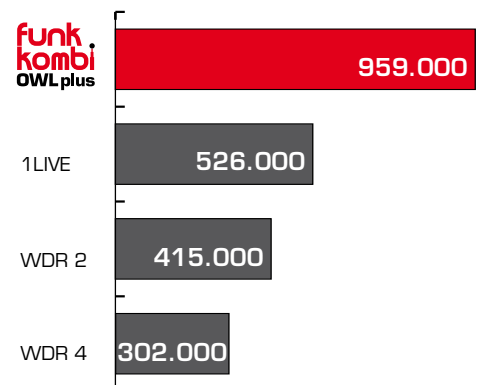
Hörer nach Zielgruppen*

Hörer pro Tag | Mo. – Fr. (Nettoreichweite)



Hörer pro Tag** im Verbreitungsgebiet

Mo. – Fr. gehört (Nettoreichweite)
Anteil der Gesamtbevölkerung ab 10 Jahren, der einen der Sender am Vortag gehört hat.



Die Befragungsmethode:

Aus einer zufällig gebildeten, repräsentativen Stichprobe wurden 64.335 Personen ab 10 Jahren aus dem Gebiet der Bundesrepublik Deutschland nach ihren Hörgewohnheiten befragt.

[Untersuchungszeitraum ma 2011 Radio II:

05.09.10 – 19.12.10 und 02.01.11 – 17.04.11]

* Basis: Bevölkerung bundesweit

** Basis: Bevölkerung im Verbreitungsgebiet der FK OWL plus

Quelle: ma 2011 II dspr. Bev. 10+

PREISE RADIOWERBUNG 2012 gültig ab 01.01.12

Sekunden- preise € Sendezeiten	Radio Bielefeld		Radio Gütersloh		Radio Herford		Radio Hochstift		Radio Lippe		Radio WAF		Radio Westfalica		Summe Einzelsender		Kombipreis FK OWL plus*		
	Grundpreis	Ortspreis	Grundpreis	Ortspreis	Grundpreis	Ortspreis	Grundpreis	Ortspreis	Grundpreis	Ortspreis	Grundpreis	Ortspreis	Grundpreis	Ortspreis	Grundpreis	Ortspreis	Grundpreis	Ortspreis	
Montag bis Freitag																			
06 ⁰⁰ – 10 ⁰⁰	10,35	8,80	8,12	6,90	7,18	6,10	8,94	7,60	8,12	6,90	7,12	6,05	8,00	6,80	57,83	49,15	37,59	31,95	
10 ⁰⁰ – 14 ⁰⁰	7,29	6,20	5,65	4,80	5,35	4,55	6,00	5,10	5,41	4,60	5,18	4,40	5,18	4,40	40,06	34,05	26,04	22,13	
14 ⁰⁰ – 16 ⁰⁰	5,47	4,65	5,65	4,80	5,12	4,35	5,35	4,55	4,71	4,00	4,41	3,75	5,00	4,25	35,71	30,35	23,21	19,73	
16 ⁰⁰ – 18 ⁰⁰	5,41	4,60	4,76	4,05	4,76	4,05	5,59	4,75	5,65	4,80	5,06	4,30	5,76	4,90	36,99	31,45	24,04	20,44	
18 ⁰⁰ – 06 ⁰⁰	3,12	2,65	2,59	2,20	2,41	2,05	2,71	2,30	2,53	2,15	2,35	2,00	2,59	2,20	18,30	15,55	11,90	10,11	
Durchschnittspreis Montag bis Freitag																			
06 ⁰⁰ – 18 ⁰⁰	7,69	6,54	6,33	5,38	5,82	4,95	6,80	5,78	6,24	5,30	5,68	4,83	6,19	5,26	44,75	38,03	29,09	24,72	
Samstag																			
06 ⁰⁰ – 13 ⁰⁰	6,94	5,90	5,82	4,95	5,29	4,50	6,18	5,25	5,59	4,75	5,29	4,50	5,65	4,80	40,76	34,65	26,49	22,52	
13 ⁰⁰ – 18 ⁰⁰	5,71	4,85	4,88	4,15	4,65	3,95	5,24	4,45	5,00	4,25	4,47	3,80	4,88	4,15	34,83	29,60	22,64	19,24	
18 ⁰⁰ – 06 ⁰⁰	3,12	2,65	2,59	2,20	2,41	2,05	2,71	2,30	2,53	2,15	2,35	2,00	2,59	2,20	18,30	15,55	11,90	10,11	
Sonn- und Feiertage																			
06 ⁰⁰ – 18 ⁰⁰	5,71	4,85	4,88	4,15	4,65	3,95	5,24	4,45	5,00	4,25	4,47	3,80	4,88	4,15	34,83	29,60	22,64	19,24	
18 ⁰⁰ – 06 ⁰⁰	3,12	2,65	2,59	2,20	2,41	2,05	2,71	2,30	2,53	2,15	2,35	2,00	2,59	2,20	18,30	15,55	11,90	10,11	

* inkl. 35 % Kombirabatt bei Belegung aller 7 Sender

Konditionen Radiowerbung

**Der Single Spot -
Garantie für besondere Aufmerksamkeit**
Ein Werbeblock für Sie ganz allein! Exklusiv direkt vor
den Lokalnachrichten. Preise auf Anfrage.

Mengenrabatt

ab 750 Sek.....	2,5%
ab 1.500 Sek.....	5,0%
ab 3.000 Sek.....	7,5%
ab 4.500 Sek.....	10,0%
ab 6.000 Sek.....	12,5%
ab 7.500 Sek.....	15,0%
ab 10.000 Sek.....	20,0%

Maßgeblich ist die Sekundenzahl im Kalenderjahr.

Kombi-Rabatte

2 belegte Sender.....	10,0%
3 belegte Sender.....	12,5%
4 belegte Sender.....	17,5%
5 belegte Sender.....	20,0%
6 belegte Sender.....	22,5%
7 belegte Sender.....	35,0%

Kombipreis

Addition der Einzelpreise, abzüglich Kombi-Rabatt. Motivsplit ist möglich.
Voraussetzung: identische Spotlängen und Sendezeiten.

Mindestspotlänge

15 Sekunden

Agenturprovision

- Informationen siehe Seite „Abwicklung“.
- Mengen- und Kombirabatte in Verbindung verschiedener von ams vermarkteter Medien werden nicht gewährt.
- Der Ortspreis gilt nur für direkt buchende Geschäftskunden aus OWL und dem Kreis Warendorf. Keine AE-Provision auf den Ortspreis.
- Buchungen werden innerhalb der gewünschten Tarifzonen bestmöglich platziert.

Erreichen Sie Ihre Zielgruppe durch interaktive Onlinewerbung in einem seriösen und hochaktuellen Umfeld.

Interessante Hintergrundinformationen, Webstreams, Aktionen und vieles mehr – auf den Internetseiten der Lokalsender in Ostwestfalen-Lippe und im Kreis Warendorf erhalten User reichhaltige Zusatzservices ihres Radios.

Nutzen Sie die vielfältigen Werbeformen – auch als Verlängerung Ihrer Funkkampagne in einem audiovisuellen Umfeld. Gerade die Parallelnutzung und die Möglichkeit, das im Radio Gehörte direkt im Internet zu vertiefen, fördern optimal die Werbewirkung beider Medien im crossmedialen Einsatz.

- Höchste Glaubwürdigkeit: Onlinewerbung auf den Lokalradio-Internetseiten ist Werbung im redaktionellen Umfeld einer anerkannten Marke.
- Punktgenaue Zielgruppenansprache in der Region über ein modernes Medium.
- IWW-Zertifizierung*
- Verstärkung Ihrer Werbebotschaft durch Verknüpfung von Radio und Internet.
- Wirkungsvolle und innovative Werbemöglichkeiten.
- Direkter Zielgruppenkontakt durch vielfältige Interaktionsmöglichkeiten.

* Die IWW (Informationsgemeinschaft zur Feststellung der Verbreitung von Werbeträgern e.V.) ist eine unabhängige Einrichtung, die von den Medienunternehmen, den Werbetreibenden sowie den Werbe- und Media-Agenturen getragen wird. Ihr Zweck ist die Bereitstellung valider Daten für die Leistungskontrolle von Werbeträgern.

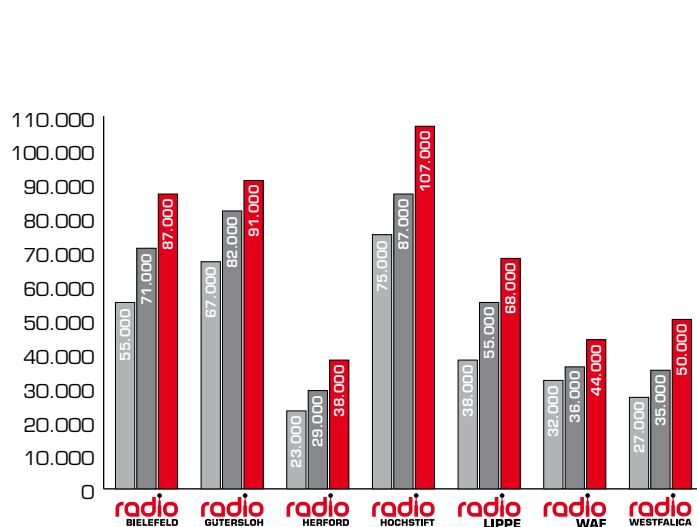
Wir setzen auf Qualität – setzen auch Sie auf geprüfte Reichweite:



REICHWEITEN ONLINE

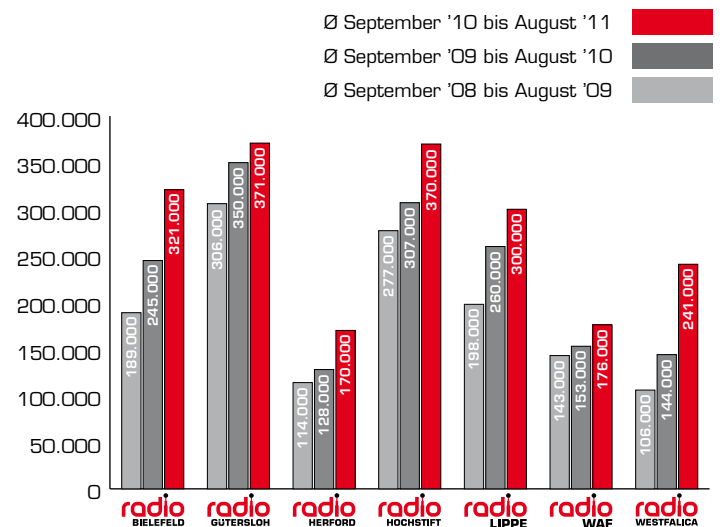
Visits pro Monat

Besuch einer Website durch einen User



Page Impressions (PIs) pro Monat

Abrufe einzelner Unterseiten einer Website während eines Visits



In Kombination

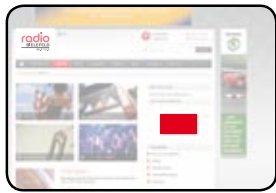
Alle Sender kombiniert erreichen durchschnittlich im Monat **1.949.000 Page Impressions** bei **485.000 Visits**.
(Ø September '10 bis August '11)

Die Zielgruppe

Die Zielgruppe der Internetseiten entspricht im Wesentlichen den Hörern des Radiosenders. Sie haben ein besonderes Interesse an ihrem direkten Lebensumfeld und der Region, sind familienorientiert, aufgeschlossen und innovationsfreudig.

* lt. IWW

Display-Werbung exklusiv ohne Rotation



Button

(170x90 Pixel/Breite x Höhe)

- Platzierung: Startseite plus alle Unterseiten ohne Rotation (wechselnde Position)



Full-Size-Banner

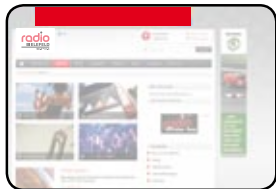
(468x60 Pixel/Breite x Höhe)

- Platzierung: Startseite ohne Rotation

Radio Bielefeld	Radio Gütersloh	Radio Herford	Radio Hochstift	Radio Lippe	Radio WAF	Radio Westfalica	Summe Einzelsender	Kombipreis*
321.000	371.000	170.000	370.000	300.000	176.000	241.000	1.949.000 Pls./Monat	
Grundpreis in € pro Tag								
35,29	35,29	29,41	35,29	35,29	29,41	29,41	229,39	165,16
Ortspreis in € pro Tag								
30,00	30,00	25,00	30,00	30,00	25,00	25,00	195,00	140,40

Mindestbuchungszeitraum für Button und Full-Size-Banner 1 Woche. Ab dem 8. Tag ist die Buchung tageweise möglich.

Display-Werbung in Rotation

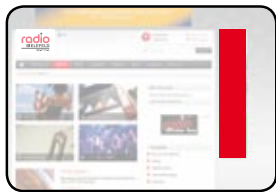


Big-Size-Banner

(728x90 Pixel/Breite x Höhe)

- Platzierung: in Rotation auf Startseite oder allen Seiten

	TKP** in €
Grundpreis	15,29
Ortspreis	13,00



Skyscraper

(160x600* Pixel/Breite x Höhe)

- Platzierung: in Rotation auf Startseite oder allen Seiten

	TKP** in €
Grundpreis	15,29
Ortspreis	13,00



Wallpaper

(728x90 Pixel + 160x600* Pixel/Breite x Höhe)

- Platzierung: in Rotation auf Startseite oder allen Seiten

	TKP** in €
Grundpreis	23,53
Ortspreis	20,00



Medium Rectangle

(300x250 Pixel/Breite x Höhe)

- Platzierung: Unterseite in Rotation

	TKP** in €
Grundpreis	15,29
Ortspreis	13,00

* inkl. 28 % Kombirabatt bei Belegung aller 7 Sender

** Tausender-Kontaktpreise (Preis für 1.000 Sichtkontakte mit dem Werbeformat)
* Maximalgröße

Konditionen Display-Werbung

Sonderplatzierung

Bei ausschließlicher Belegung der Startseite mit Big-Size-Banner, Skyscraper oder Wallpaper: Aufpreis von 50%.

Exklusivplatzierung ohne Rotation auf Startseite oder allen Seiten: Tagespreis auf Anfrage.

Mengenrabatt

nach Netto-Auftragsvolumen:
ab 2.500,- € 2,5%
ab 5.000,- € 5,0%
ab 7.500,- € 10,0%

Mengenrabatte in Verbindung verschiedener von **ams** vermarkteter Medien werden nicht gewährt.

Agenturprovision

Informationen siehe Seite „Abwicklung“.
Der Ortspreis gilt nur für direkt buchende Geschäftskunden aus OWL und dem Kreis Warendorf. Keine AE-Provision auf den Ortspreis.

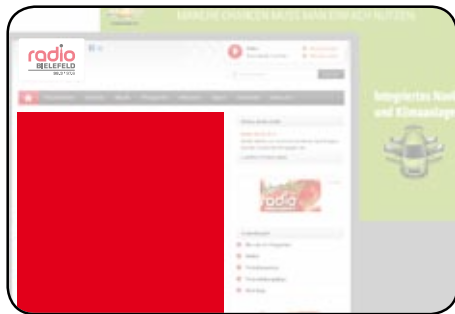
Kombipreis

Addition der Einzelpreise, abzüglich Kombirabatt. Motivsplit ist möglich. Voraussetzung: identische Werbeformate und Buchungszeiten.

Kombi-Rabatte

2 belegte Sender 10,0%
3 belegte Sender 12,5%
4 belegte Sender 17,5%
5 belegte Sender 20,0%
6 belegte Sender 22,5%
7 belegte Sender 28,0%

Sonderwerbeformen



Aktionsseite

Setzen Sie im inhaltlichen Umfeld der Sender-Website eine individuelle Aktion um – mit allen interaktiven Möglichkeiten des Internets, z. B. Gewinnspiel, Fotoalbum, Umfrage etc. Unsere Online-Producer gestalten Ihren wirkungsvollen Auftritt.

Mindestbuchungszeitraum 1 Woche.

- Aufmerksamkeitsstarker Hinweis auf die Aktion an exponierter Stelle der Website (Rubrikenstartseite).
- Einrichtung der ausführlichen Aktionsseite mit Logo*- und Linkeinbindung im redaktionellen Look & Feel.

	Preis pro Tag/Sender in €
Grundpreis	100,00
Ortspreis	85,00

* Logogröße: ca. 7.500 Gesamt-Pixel

RADIO APP FÜR SMARTPHONES

Die Welt wird immer mobiler, und der Marktanteil der Smartphones steigt rasant.

Unsere Lokalradio-Apps erfreuen sich seit ihrer Freischaltung großer Beliebtheit. Kein Wunder, denn jetzt können unsere Hörer ihren Lieblingssender überall empfangen. Ein weiterer, sehr geschätzter Zusatznutzen sind die aktuellen Verkehrsinformationen in Listen- und Kartenansichten.

Nutzen Sie diesen innovativen Trend, und schalten Sie **Ihre Bannerwerbung** auf unseren Sender-Apps (s. Abb. rechts).

Ihre Werbebotschaft ist rund um die Uhr überall zu empfangen. Verlinkungen sind möglich. Preise auf Anfrage.



Audioproduktion

Wann immer Ihre Zielgruppe Ohren machen soll, ist das ein Fall für **ams – Radio und MediaSolutions**. Und das nicht nur, wenn es um Funkspots geht.

Passend zu Ihrem Unternehmen entwickeln wir gerne Ihren Imagesong, Soundlogo, Telefonwarteschleife oder ein akustisches Gesamtkonzept. Unser Kreativ-Team, modernste Produktionsstudios und eine große Auswahl an Sprecherinnen und Sprechern sorgen für die akustische Wirkung.



Onlineproduktion Display-Werbung

Gerne unterstützt Sie **ams** bei der Konzeption und Gestaltung Ihres Werbemittels – ob klassisch (statisch) oder animiert.

Display-Werbung klassisch

Entwurf und Gestaltung..... 120,- €

Display-Werbung animiert

Einfache Animation, GIFab 150,- €

Weitere Gestaltungen für Ihre Onlinewerbung werden nach Absprache und nach Aufwand zu einem Stundensatz von 80,- € berechnet. Über die Produktion weiterer Werbeformen erstellen wir Ihnen gerne ein individuelles Angebot.

Videoproduktion

Unternehmensvideos, Messe- und Eventvideos oder Mitarbeitervideos setzen Ihre Marke gekonnt in Szene. Der Blick durch die Kamera erzeugt Nähe und unterstützt die Glaubwürdigkeit Ihrer Botschaft. Mit einem Video von **ams** wird Ihre Unternehmenskommunikation lebendig wie nie.

Außenübertragungen, Events

Bei **ams** ist Ihr Event in den besten Händen: Ob mit Ü-Wagen und Eventbühne für den Außeneinsatz oder Ministudio für innen – wir bringen Sie erfolgreich auf Sendung.

Aber wir können noch mehr für Sie tun: Ob Tag der offenen Tür, Firmenjubiläum, Produktpräsentation oder Messe. Wir konzipieren ein Event speziell für Ihren Anlass und binden es perfekt in Ihren Kommunikationsmix ein.

Mediaplanung

Werbeerfolg nach Plan. Das Potenzial der Lokalfunkkombis lässt sich ganz individuell nutzen – mit unserem Planungsservice für Ihre Funkkampagne.

Auf der Basis aktueller Hörerdaten, neuester Konsuminformationen und Ihrer exakten Zielvorgaben entwickeln wir für Sie den optimalen Funk-Schaltplan. Wir sagen Ihnen, wie Sie Ihre Zielgruppe optimal antreffen – damit wir gemeinsam Ihre Ziele erreichen!



Marktforschung

Wenn Sie genau wissen möchten, wie Ihre Kommunikation ankommt, ob Ihr Werbegeld gut angelegt ist und wo das Verbesserungspotenzial liegt, dann unterstützen wir Sie gerne. Mit verschiedenen Marktforschungsinstrumenten und Partnern bieten wir Controlling nach Maß.

Pretest

Überprüfen Sie schon vor Kampagnenstart, wie Ihr Funkspot wirkt. So können Sie Ihre Kampagne noch zielgerichteter gestalten.

Erfahren Sie zum Beispiel, welche Aussagen eine Schlüsselwirkung haben, ob Aspekte oder Zusammenhänge nicht verstanden werden oder vom Produkt ablenken. Prüfen Sie, ob die Vorteile des Produkts glaubwürdig transportiert und das Produkt/die Marke ausreichend erinnert werden.

Regionale Abverkaufsforschung

Testen Sie Ihre Radiokampagne in der härtesten Währung – in einem überschaubaren Gebiet.

Anhand von EAN-Daten aus dem Einzelhandel erhalten Sie die Verkaufszahlen Ihres Produkts. Ganz nach Wunsch gibt es die Abverkaufsdaten Ihres Wettbewerbs und wertvolle weitere Verkaufskennzahlen gleich dazu. So bekommen Sie wichtige Erkenntnisse zur Überprüfung und Weiterentwicklung Ihres Marketingkonzeptes.



Werbewirkungstest

Wir ermitteln für Sie, was Ihre Radiowerbung in den Köpfen der Menschen bewirkt und wie Ihre Marktposition im Vergleich zum Wettbewerb ist. Vor und nach der Kampagne führt das renommierte Institut TNS Emnid eine Telefonumfrage im Gebiet der jeweils gebuchten Funkkombi durch. Die Interviews werden umfassend ausgewertet und für Sie dokumentiert.

Die Auswertungsmodule

Aufmerksamkeitsleistung:

Markenbekanntheit und Werbeerinnerung vor und nach der Kampagne – für Sie und Ihre direkte Konkurrenz

Kommunikationsleistung:

Texterinnerung, Hauptaussage, Schlüsselbotschaft

Überzeugungsleistung:

Interesse an weiteren Informationen, Relevant Set

Rahmendaten & Soziodemographie

ABWICKLUNG

Buchungen

7 Arbeitstage vor Schaltung müssen Aufträge und Daten vorliegen. Ohne verbindlichen Auftrag erfolgt keine Schaltung. Ein Auftrag gilt erst dann als verbindlich, wenn er schriftlich bestätigt wurde. Platzierungs- und Konkurrenz-ausschlusswünsche werden nach Möglichkeit berücksichtigt, können aber nicht verbindlich zugesagt werden.

Stornierungen

Stornierungen müssen mindestens 7 Arbeitstage vor dem geplanten Starttermin schriftlich vorliegen.

Auftragsbestätigung und Rechnungsstellung durch

audio media service
Produktionsges. mbH & Co. KG
Niedernstraße 21– 27
33602 Bielefeld

Alle Preise zzgl. der gesetzlichen Mehrwertsteuer.

Es gelten unsere allgemeinen Geschäftsbedingungen (s. unter www.ams-net.de). Auf Wunsch senden wir Ihnen diese gerne zu.

Zahlungsbedingungen Funk & Online

Rechnungen werden maximal 14 Tage nach Rechnungsstellung ohne Abzug von Skonto fällig. Bei Teilnahme am Bankeinzugsverfahren werden 2% Skonto gewährt. Für Vorausrechnungen 10 Tage vor Monatsanfang per Bankeinzug: 3% Skonto.

Agenturprovision

Werbeagenturen/Werbemittler erhalten auf den Grundpreis eine Agenturvergütung in Höhe von 15% auf Nettorechnungsbeträge. Der Nachweis einer Beratungs- oder Dienstleistungstätigkeit für Ihre Auftraggeber muss ggf. erbracht werden können. Bei der Auftragserteilung müssen Kunden und beworbene Produkte benannt werden.

Sendeunterlagen – Funkspots

Bei fertig angelieferten Funkspots sind konkrete Angaben notwendig mit: Einschaltplan (Tage, Tarifzonen), Kunde, Produkt, Spotlänge, Textmanuskript und GEMA-Angaben (ohne GEMA-Angaben geht der Sender grundsätzlich davon aus, dass der Spot keine GEMA-pflichtige Musik enthält).

Technische Bedingungen – Funkspots

Digital Audio Tape: Sampling Frequenz: 44,1/48,0 kHz. Beginn der Modulation: mind. 30 Sek. digital null. 3 Sek. Pause zwischen den Modulationen. Numerischer Index vor der Modulation.

Compact Disc: Format: Red/Orange Book. Beginn der Modulation: Sofort nach Track-angabe. 1 Spot pro Track.

ISDN-Transfer: CCS-Prima-230-kompatible Geräte, 320 KBit/Sek., Layer 3, 32 kHz Sampling Frequenz, Stereo.

E-Mail: *.wav-Audio: In CD-Qualität.

*.mp3-Audio: Mind. 320 KBit/Sek., mind. 44,1 kHz Sampling-Frequenz.

E-Mail-Adresse: audio@ams-net.de
Sämtliche Datenträger und Dateien müssen eindeutig beschriftet sein.

Datenübermittlung – Display-Werbung

Fertig produzierte Banner müssen entweder als JPG- (statisch) oder GIF/SWF-Datei (animiert) angeliefert werden. Daten zur Bannerherstellung (z. B. Logos) bitte ausschließlich als JPG anliefern. Die Dateigröße darf bei Big-Size-Bannern und Skyscrapern 40 kb und bei Wallpapern 2 x 40 kb nicht überschreiten. Bei Buttons und Full-Size-Bannern beträgt die maximale Dateigröße 200 kb.

E-Mail-Adresse: online@ams-net.de

Ihre Ansprechpartner

ams – Radio und MediaSolutions ist ein Fullservice-Unternehmen für Werbung im Radio. ams ist Ansprechpartner für Kunden und Mediaagenturen, die die Lokalfunk Kombi Westfalen oder die Funk Kombi OWL plus werblich nutzen möchten.

Verkaufsleitung/ Key-Account:



Christian Wöstemeyer
Telefon: (0521) 555-170
christian.woestemeyer@ams-net.de

Assistentin Verkaufsleitung:



Andrea Rieke
Telefon: (0521) 555-162
andrea.rieko@ams-net.de

Assistentin Key-Account:



Carolin Diekötter
Telefon: (0521) 555-181
carolin.diekoetter@ams-net.de

Assistentin Key-Account:



Claudia Prüßner
Telefon: (0521) 555-191
claudia.pruessner@ams-net.de

audio media service
Produktionsges. mbH & Co. KG
ams – Radio und MediaSolutions
Niedernstraße 21–27
33602 Bielefeld



Telefax: (0521) 555-186
info@ams-net.de
www.ams-net.de

PARTNER für den Lokalfunk in Westfalen

für Sonderwerbformen, Motivsplits, Sendereinzelnbuchungen und freie Senderkombinationen.



Radio Bielefeld | Radio Gütersloh
Radio Herford | Radio Lippe
Radio Hochstift | Radio Westfalica
Radio WAF

audio media service
Produktionsges. mbH & Co. KG
ams – Radio und MediaSolutions
(Kontaktdaten s. o.)



Hellweg Radio | Radio Kiepenkerl
Radio Lippe Welle Hamm | Radio MK

Westfälische Werbegesellschaft
für privaten Rundfunk mbH
Königstr. 39
59065 Hamm

Telefon: (02381) 105-260
Telefax: (02381) 105-131
marketingleitung@wwr.de
www.wwr.de