

# MEDIA-FACTS 2012

**radio**  
**WESTFALICA**  
95.7 | 95.1 | 106.6

**Preislisten** Radio- und Onlinewerbung

Inhaltsverzeichnis

**LOKAL WERBEN**

**REICHWEITEN**

**PREISE RADIOWERBUNG 2012**

**PREISE ONLINEWERBUNG 2012**

**RADIO APP FÜR SMARTPHONES**

**UNSERE EXTRAS FÜR IHRE WERBUNG**

**BERATUNG**

**ABWICKLUNG**

APPsolut überall 100% von hier:

[www.radiowestfalica.de](http://www.radiowestfalica.de)

**Büro Minden**

Johanniskirchhof 2  
32423 Minden

Telefon: (0571) 83783-12

Telefax: (0571) 87513

werbung@radiowestfalica.de

[www.radiowestfalica.de](http://www.radiowestfalica.de)

**Büro Herford**

Goebenstraße 3-7  
32052 Herford

Telefon: (05221) 1800-31/-32

Telefax: (05221) 1800-65

**radio**  
BIELEFELD | HOCHSTIFT  
WESTFALICA | LIPPE | WAF  
HERFORD | GÜTERSLOH

vermarktet von:

**ams** >

Radio und MediaSolutions

audio media service

Produktionsges. mbH & Co. KG

**ams – Radio und MediaSolutions**

Niedernstraße 21-27

33602 Bielefeld

info@ams-net.de

[www.ams-net.de](http://www.ams-net.de)

## APPsolut überall 100% von hier – on air, online und mobil

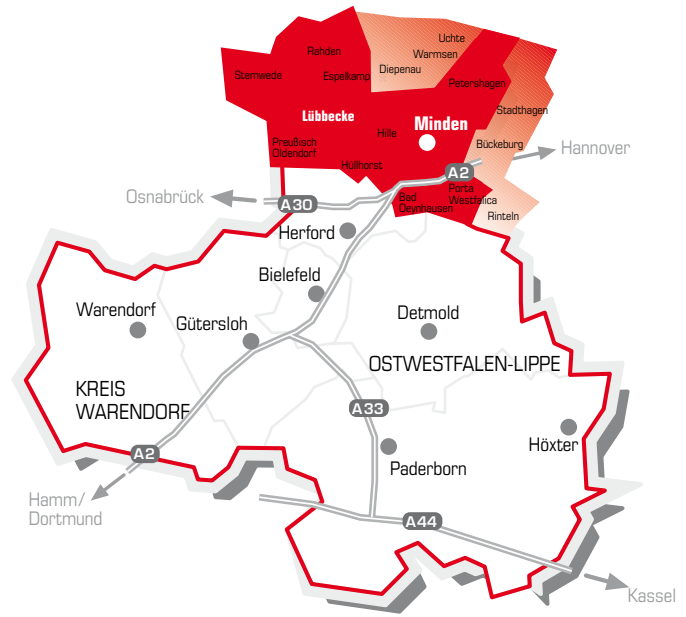
Radio Westfalica hat einen Bekanntheitsgrad von 80%\* im Sendegebiet und ist für viele Menschen ein täglicher Begleiter – zuhause, bei der Arbeit und unterwegs. Ob brandaktuelle Ereignisse, das Wetter oder Verkehrshinweise: Wer wissen möchte, was vor seiner Tür geschieht, schaltet uns ein.

Wir versorgen die Region mit allem, was das Herz begehrt: Mit Service, Unterhaltung, Interaktion und dem Neuesten aus aller Welt. Und das in einem seriösen, aktuellen und vor allem lokalen Umfeld.

Durch eine intensive Verzahnung von Radioprogramm und Internet gibt es auf radiowestfalica.de und auf der Smartphone-APP ständig aktualisierte Hintergrundinformationen zu lokalen Themen, attraktive Aktionen und interessante Serviceangebote.

Ob on air, online oder mobil – mit Werbung bei Radio Westfalica erreichen Sie Menschen, die ein besonderes Interesse an ihrem direkten Lebensumfeld und der Region zeigen.

\* lt. E.M.A. NRW 2011 II



### Frequenzen von Radio Westfalica

Kreis Minden-Lübbecke.....UKW	95,70 MHz
Stadtgebiet Lübbecke.....UKW	106,60 MHz
Espelkamp, Rahden, Sternwede.....UKW	95,10 MHz

## Ihre Vorteile durch Radiowerbung

- Radio erreicht mit einer Einschaltquote von 79%\* \*\* täglich so viele Menschen, wie kein anderes Medium. Über das klassische Radio, das Handy oder das Webradio im Internet.
- Radio ist Kino im Kopf. Es löst gezielt Emotionen aus und lässt doch viel Raum für die eigene Phantasie.
- Radiowerbung wirkt: Sogar unbewusst werden Werbespots wahrgenommen.
- Effizienter Budgeteinsatz durch punktgenaue Zielgruppenansprache in der Region.
- Radio Westfalica steht für Zuverlässigkeit und maximale Glaubwürdigkeit, was sich auch auf Ihre Werbung auswirkt.

## Ihre Vorteile durch Onlinewerbung

- Höchste Glaubwürdigkeit: Onlinewerbung auf radiowestfalica.de ist Werbung im redaktionellen Umfeld einer bekannten Marke.
- Punktgenaue Zielgruppenansprache in der Region über ein modernes Medium.
- Crossmediale Verstärkung Ihrer Werbebotschaft durch Verknüpfung von Radio und Internet.
- Wirkungsvolle und innovative Werbemöglichkeiten.
- Direkter Zielgruppenkontakt durch vielfältige Interaktionsmöglichkeiten.

\*\* lt. ma Radio 2011 II

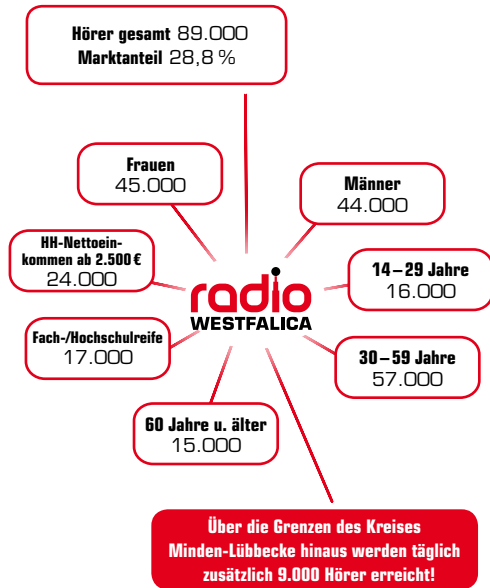


**Radio Westfalica** (lt. E.M.A. NRW 2011 II)

**Potenziale des Kreises Minden-Lübbecke:** Einwohner: 316.000, Kaufkraft: 5,97 Mrd. € (Quelle: GfK 2011)

## Hörer nach Zielgruppen

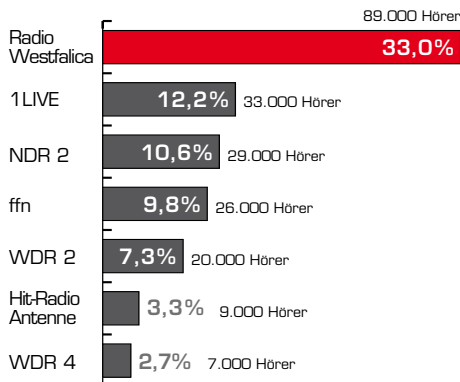
(Hörer gestern | Mo.–Fr.)



## Tagesreichweite

(Hörer gestern | Mo.–Fr.)

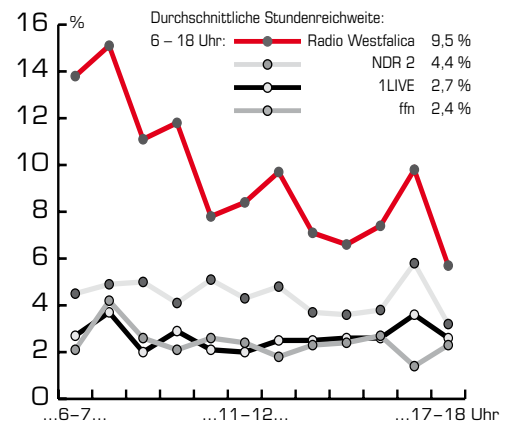
Anteil der Gesamtbevölkerung ab 14 Jahre im Verbreitungsgebiet, der den Sender an einem durchschnittlichen Werktag gehört hat.



## Stundenreichweiten

(Mo.–Fr. | 6–18 Uhr)

Anteil der Gesamtbevölkerung ab 14 Jahre im Verbreitungsgebiet, der den Sender an einem durchschnittlichen Werktag in den entsprechenden Stunden gehört hat.



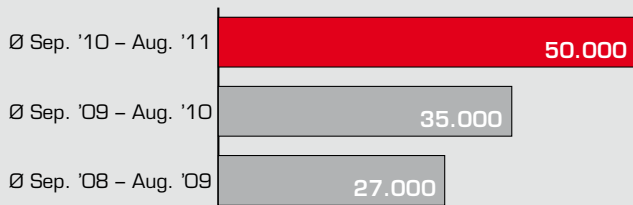
**E.M.A. NRW 2011 II:** Befragungszeitraum: Juni '10 bis Mai '11 | Veröffentlichung: Juli '11, MS Medienbüro  
Basis: 270.000 Einwohner ab 14 Jahre im Verbreitungsgebiet (Kreis Minden-Lübbecke)

# REICHWEITEN – ONLINE

[www.radiowestfalica.de](http://www.radiowestfalica.de) (lt. IVW)

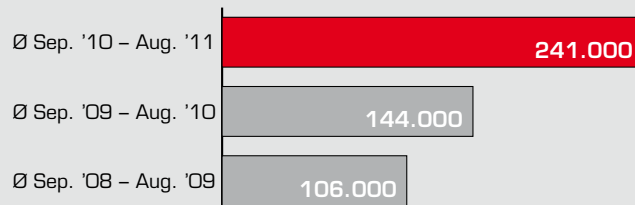
## Visits pro Monat

Besuche einer Website



## Page Impressions (PIs) pro Monat

Abrufe einzelner Unterseiten einer Website während eines Visits



Wir setzen auf Qualität – setzen auch Sie auf geprüfte Reichweite:



Quelle: **IVW** (Informationsgemeinschaft zur Feststellung der Verbreitung von Werbeträgern e.V.)

Preise €	Sekunde		15 Sek.		20 Sek.		25 Sek.		30 Sek.	
	Grundpreis	Ortspreis	Grundpreis	Ortspreis	Grundpreis	Ortspreis	Grundpreis	Ortspreis	Grundpreis	Ortspreis
Sendezeiten										
Montag bis Freitag										
06 <sup>00</sup> – 10 <sup>00</sup>	8,00	6,80	120,00	102,00	160,00	136,00	200,00	170,00	240,00	204,00
10 <sup>00</sup> – 14 <sup>00</sup>	5,18	4,40	77,70	66,00	103,60	88,00	129,50	110,00	155,40	132,00
14 <sup>00</sup> – 16 <sup>00</sup>	5,00	4,25	75,00	63,75	100,00	85,00	125,00	106,25	150,00	127,50
16 <sup>00</sup> – 18 <sup>00</sup>	5,76	4,90	86,40	73,50	115,20	98,00	144,00	122,50	172,80	147,00
18 <sup>00</sup> – 06 <sup>00</sup>	2,59	2,20	38,85	33,00	51,80	44,00	64,75	55,00	77,70	66,00
Durchschnittspreis Montag bis Freitag										
06 <sup>00</sup> – 18 <sup>00</sup>	6,19	5,26	92,85	78,90	123,80	105,20	154,75	131,50	185,70	157,80
Samstag										
06 <sup>00</sup> – 13 <sup>00</sup>	5,65	4,80	84,75	72,00	113,00	96,00	141,25	120,00	169,50	144,00
13 <sup>00</sup> – 18 <sup>00</sup>	4,88	4,15	73,20	62,25	97,60	83,00	122,00	103,75	146,40	124,50
18 <sup>00</sup> – 06 <sup>00</sup>	2,59	2,20	38,85	33,00	51,80	44,00	64,75	55,00	77,70	66,00
Sonn- und Feiertage										
06 <sup>00</sup> – 18 <sup>00</sup>	4,88	4,15	73,20	62,25	97,60	83,00	122,00	103,75	146,40	124,50
18 <sup>00</sup> – 06 <sup>00</sup>	2,59	2,20	38,85	33,00	51,80	44,00	64,75	55,00	77,70	66,00

Der Ortspreis gilt nur für direkt buchende Geschäftskunden aus OWL und dem Kreis Warendorf. Keine AE-Provision auf den Ortspreis.

## Konditionen Radiowerbung

### Mengenrabatt\*

ab 750 Sek.....	2,5%
ab 1.500 Sek.....	5,0%
ab 3.000 Sek.....	7,5%
ab 4.500 Sek.....	10,0%
ab 6.000 Sek.....	12,5%
ab 7.500 Sek.....	15,0%
ab 10.000 Sek.....	20,0%

\* Maßgeblich ist die Sekundenzahl im Kalenderjahr. Mengenrabatte in Verbindung verschiedener von **ams** vermarkteter Medien werden nicht gewährt.

### Kombi-Rabatte

2 belegte Sender.....	10,0%
3 belegte Sender.....	12,5%
4 belegte Sender.....	17,5%
5 belegte Sender.....	20,0%
6 belegte Sender.....	22,5%
7 belegte Sender.....	35,0%

Bei der Belegung von bis zu 7 Sendern aus der Funk Kombi OWL plus gewähren wir Kombi-Rabatt. (Siehe auch „Unsere Extras für Ihre Werbung“)

### Mindestauftragswert

800,- €

### Mindestspotlänge

15 Sekunden

### Agenturprovision

Informationen siehe Seite „Abwicklung“.

### Sonderwerbeformen

Werben Sie punktgenau – entsprechend Ihrer Ziele mit einem klassischen Funkspot oder mit einer individuellen Sonderwerbeform.

Profitieren Sie von der Exklusivität einer **Sonderwerbeform** mit **eigenständiger Platzierung** im redaktionellen Programm, und präsentieren Sie z. B. „Ihr“ Lokalwetter, „Ihren“ Veranstaltungstipp oder „Ihren“ Verkehrshinweis: **höchste Aufmerksamkeit garantiert!**

Über weitere Sonderwerbeformen informieren wir Sie gerne.

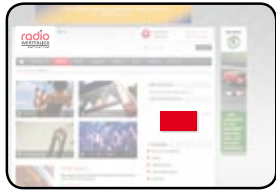
Sprechen Sie mit uns über

- das Sponsoring von Sport- oder Kultursendungen
- Gewinnspiele mit Ihrem Produkt oder Ihrer Dienstleistung im Mittelpunkt
- Live-Übertragungen
- Sonderwerbeformen maßgeschneidert auf Ihr Produkt (z. B. Buchtipp, Kinotipp u. v. m.)

Alle Preise auf Anfrage.

**Der Single Spot -  
Garantie für besondere Aufmerksamkeit**  
Ein Werbeblock für Sie ganz allein! Exklusiv direkt vor den Lokalnachrichten. Preise auf Anfrage.

## Display-Werbung exklusiv ohne Rotation



### Button

(170x90 Pixel/Breite x Höhe)

- Platzierung: Startseite plus alle Unterseiten ohne Rotation (wechselnde Position)

	Preis pro Tag in €
<b>Grundpreis</b>	29,41
<b>Ortspreis</b>	25,00



### Full-Size-Banner

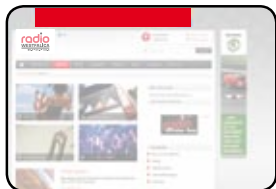
(468x60 Pixel/Breite x Höhe)

- Platzierung: Startseite ohne Rotation

	Preis pro Tag in €
<b>Grundpreis</b>	17,65
<b>Ortspreis</b>	15,00

**Mindestbuchungszeitraum (für Button und Full-Size-Banner)** 1 Woche. Ab dem 8. Tag ist die Buchung tageweise möglich.

## Display-Werbung in Rotation

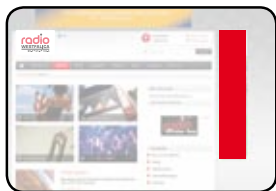


### Big-Size-Banner

(728x90 Pixel/Breite x Höhe)

- Platzierung: in Rotation auf Startseite oder allen Seiten

	TKP** in €
<b>Grundpreis</b>	15,29
<b>Ortspreis</b>	13,00



### Skyscraper

(160x600\* Pixel/Breite x Höhe)

- Platzierung: in Rotation auf Startseite oder allen Seiten

	TKP** in €
<b>Grundpreis</b>	15,29
<b>Ortspreis</b>	13,00

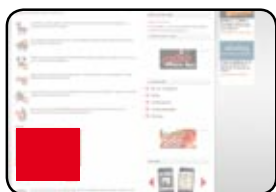


### Wallpaper

(728x90 Pixel + 160x600\* Pixel/Breite x Höhe)

- Platzierung: in Rotation auf Startseite oder allen Seiten

	TKP** in €
<b>Grundpreis</b>	23,53
<b>Ortspreis</b>	20,00



### Medium Rectangle

(300x250 Pixel/Breite x Höhe)

- Platzierung: Unterseite in Rotation

	TKP** in €
<b>Grundpreis</b>	15,29
<b>Ortspreis</b>	13,00

## Konditionen Display-Werbung

### Sonderplatzierung

Bei ausschließlicher Belegung der Startseite mit Big-Size-Banner, Skyscraper oder Wallpaper: Aufpreis von 50%.

Exklusivplatzierung ohne Rotation auf Startseite oder allen Seiten: Tagespreis auf Anfrage.

### Mengenrabatt

nach Netto-Auftragsvolumen:  
ab 2.500,- €..... 2,5%  
ab 5.000,- €..... 5,0%  
ab 7.500,- €..... 10,0%

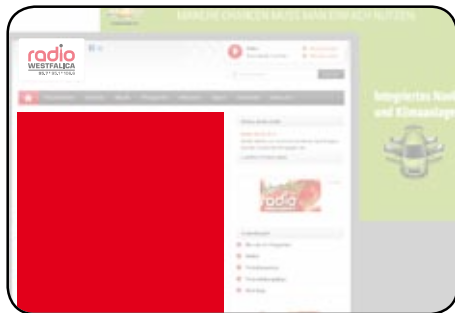
Mengenrabatte in Verbindung verschiedener von **ams** vermarkteter Medien werden nicht gewährt.

### Agenturprovision

Informationen siehe Seite „Abwicklung“.

Der Ortspreis gilt nur für direkt buchende Geschäftskunden aus OWL und dem Kreis Warendorf. Keine AE-Provision auf den Ortspreis.

## Sonderwerbformen



### Aktionsseite

Setzen Sie im inhaltlichen Umfeld der Sender-Website eine individuelle Aktion um – mit allen interaktiven Möglichkeiten des Internets, z. B. Gewinnspiel, Fotoalbum, Umfrage etc. Unsere Online-Producer gestalten Ihren wirkungsvollen Auftritt.

**Mindestbuchungszeitraum 1 Woche.**

- Aufmerksamkeitsstarker Hinweis auf die Aktion an exponierter Stelle der Website (Rubrikenstartseite).
- Einrichtung der ausführlichen Aktionsseite mit Logo\*- und Linkeinbindung im redaktionellen Look & Feel.

	Preis pro Tag in €
<b>Grundpreis</b>	100,00
<b>Ortspreis</b>	85,00

\* Logogröße: ca. 7.500 Gesamt-Pixel

# RADIO APP FÜR SMARTPHONES

Die Welt wird immer mobiler, und der Marktanteil der Smartphones steigt rasant.

Unsere Lokalradio-Apps erfreuen sich seit ihrer Freischaltung großer Beliebtheit. Kein Wunder, denn jetzt können unsere Hörer ihren Lieblingssender überall hören. Ein weiterer, sehr geschätzter Zusatznutzen sind die aktuellen Verkehrsinformationen in Listen- und Kartenansichten.

Nutzen Sie diesen innovativen Trend, und schalten Sie **Ihre Bannerwerbung** auf unseren Sender-Apps (s. Abb. rechts).

Ihre Werbebotschaft ist rund um die Uhr überall zu empfangen. Verlinkungen sind möglich.

### Technische Informationen:

Größe: 318 x 53 Pixel  
Dateiformat: GIF  
Dateigröße: max. 12 kb  
Ziel-URL: separat übermitteln  
Anlieferung: mind. eine Woche vorher  
Kleinster Buchungszeitraum: 4 Wochen  
Preise auf Anfrage.



## Audioproduktion

Wann immer Ihre Zielgruppe Ohren machen soll, ist das ein Fall für **ams – Radio und MediaSolutions**. Und das nicht nur, wenn es um Funkspots geht.

Passend zu Ihrem Unternehmen entwickeln wir gerne Ihren Imagesong, Soundlogo, Telefonwarteschleife oder ein akustisches Gesamtkonzept. Unser Kreativ-Team, modernste Produktionsstudios und eine große Auswahl an Sprecherinnen und Sprechern sorgen für die akustische Wirkung.



## Onlineproduktion Display-Werbung

Gerne unterstützt Sie **ams** bei der Konzeption und Gestaltung Ihres Werbemittels – ob klassisch (statisch) oder animiert.

### Display-Werbung klassisch

Entwurf und Gestaltung..... 120,- €

### Display-Werbung animiert

Einfache Animation, GIF ..... ab 150,- €

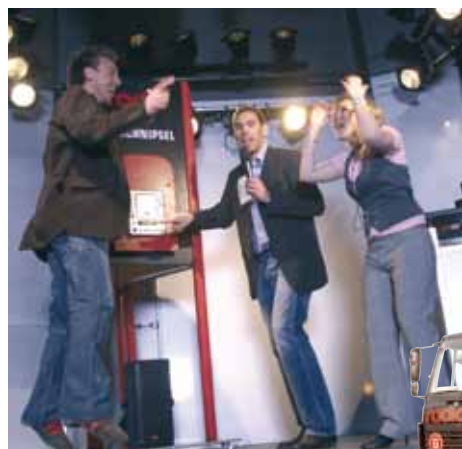
Weitere Gestaltungen für Ihre Onlinewerbung werden nach Absprache und nach Aufwand zu einem Stundensatz von 80,- € berechnet. Über die Produktion weiterer Werbeformen erstellen wir Ihnen gerne ein individuelles Angebot.

## Videoproduktion

Unternehmensvideos, Messe- und Eventvideos oder Mitarbeitervideos setzen Ihre Marke gekonnt in Szene. Der Blick durch die Kamera erzeugt Nähe und unterstützt die Glaubwürdigkeit Ihrer Botschaft. Mit einem Video von **ams** wird Ihre Unternehmenskommunikation lebendig wie nie.

## Außenübertragungen, Events

Bei **ams** ist Ihr Event in den besten Händen: Ob mit Ü-Wagen und Eventbühne für den Außeneinsatz oder Ministudio für innen – wir bringen Sie erfolgreich auf Sendung.

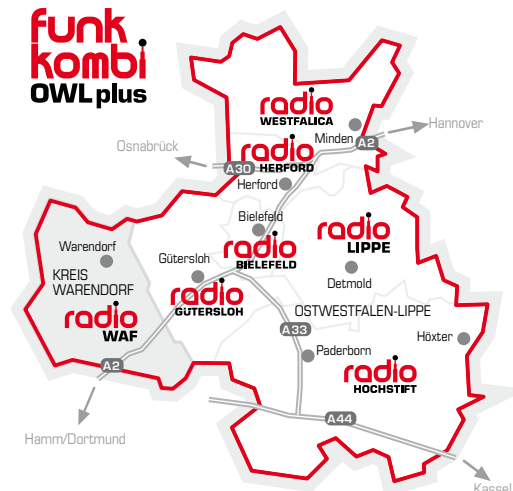


Aber wir können noch mehr für Sie tun: Ob Tag der offenen Tür, Firmenjubiläum, Produktpräsentation oder Messe. Wir konzipieren ein Event speziell für Ihren Anlass und binden es perfekt in Ihren Kommunikationsmix ein.



## Kombiangebote

**funk kombi**  
**OWL plus**



Radio Westfalica ist Mitglied der:

- **Funk Kombi OWL plus**  
(7 Sender in Ostwestfalen-Lippe und im Kreis Warendorf)
- **Lokalfunk Kombi Westfalen**  
(11 Sender in Westfalen)

## Ihr Mediaberater-Team



Andreas Camen  
Tel.: (0571) 83783-12



Ulrich Gamrath  
Tel.: (05221) 1800-32



Detlef Obermeier  
Tel.: (05221) 1800-31

### Radio Westfalica

Radio Minden-Lübbecke GmbH & Co. KG  
Johanniskirchhof 2 | 32423 Minden  
werbung@radiowestfalica.de  
www.radiowestfalica.de

### Büro Minden

Johanniskirchhof 2 | 32423 Minden  
Telefax: (0571) 87513

### Büro Herford

Goebenstraße 3-7 | 32052 Herford  
Telefax: (05221) 1800-65



vermarktet von:



Radio und MediaSolutions  
www.ams-net.de

- ▶ Radiowerbung
- ▶ Onlinewerbung
- ▶ Service für Radiosender
- ▶ Audio
- ▶ Video
- ▶ Event

# ABWICKLUNG

## Buchungen

7 Arbeitstage vor Schaltung müssen Aufträge und Daten vorliegen. Ohne verbindlichen Auftrag erfolgt keine Schaltung. Ein Auftrag gilt erst dann als verbindlich, wenn er schriftlich bestätigt wurde. Platzierungs- und Konkurrenz-ausschlusswünsche werden nach Möglichkeit berücksichtigt, können aber nicht verbindlich zugesagt werden.

## Stornierungen

Stornierungen müssen mindestens 7 Arbeitstage vor dem geplanten Starttermin schriftlich vorliegen.

## Auftragsbestätigung und Rechnungsstellung durch

audio media service  
Produktionsges. mbH & Co. KG  
Niedernstraße 21- 27  
33602 Bielefeld

Alle Preise zzgl. der gesetzlichen Mehrwertsteuer.

Es gelten unsere allgemeinen Geschäftsbedingungen (s. unter [www.ams-net.de](http://www.ams-net.de)). Auf Wunsch senden wir Ihnen diese gerne zu.

## Zahlungsbedingungen Funk & Online

Rechnungen werden maximal 14 Tage nach Rechnungsstellung ohne Abzug von Skonto fällig. Bei Teilnahme am Bankeinzugsverfahren werden 2% Skonto gewährt. Für Vorausrechnungen 10 Tage vor Monatsanfang per Bankeinzug: 3% Skonto.

## Agenturprovision

Werbeagenturen/Werbemittler erhalten auf den Grundpreis eine Agenturvergütung in Höhe von 15% auf Nettorechnungsbeträge. Der Nachweis einer Beratungs- oder Dienstleistungstätigkeit für Ihre Auftraggeber muss ggf. erbracht werden können. Bei der Auftragserteilung müssen Kunden und beworbene Produkte benannt werden.

## Sendeunterlagen – Funkspots

Bei fertig angelieferten Funkspots sind konkrete Angaben notwendig mit: Einschaltplan (Tage, Tarifzonen), Kunde, Produkt, Spotlänge, Textmanuskript und GEMA-Angaben (ohne GEMA-Angaben geht der Sender grundsätzlich davon aus, dass der Spot keine GEMA-pflichtige Musik enthält).

## Technische Bedingungen – Funkspots

**Digital Audio Tape:** Sampling Frequenz: 44,1/48,0 kHz. Beginn der Modulation: mind. 30 Sek. digital null. 3 Sek. Pause zwischen den Modulationen. Numerischer Index vor der Modulation.

**Compact Disc:** Format: Red/Orange Book. Beginn der Modulation: Sofort nach Trackangabe. 1 Spot pro Track.

**ISDN-Transfer:** CCS-Prima-230-kompatible Geräte, 320 KBit/Sek., Layer 3, 32 kHz Sampling Frequenz, Stereo.

**E-Mail:** \*.wav-Audio: In CD-Qualität.

\*.mp3-Audio: Mind. 320 KBit/Sek., mind. 44,1 kHz Sampling-Frequenz.

**E-Mail-Adresse:** [audio@ams-net.de](mailto:audio@ams-net.de)  
Sämtliche Datenträger und Dateien müssen eindeutig beschriftet sein.

## Datenübermittlung – Display-Werbung

Fertig produzierte Banner müssen entweder als JPG- (statisch) oder GIF/SWF-Datei (animiert) angeliefert werden. Daten zur Bannerherstellung (z. B. Logos) bitte ausschließlich als JPG anliefern. Die Dateigröße darf bei Big-Size-Bannern und Skyscrapern 40 kb und bei Wallpapers 2 x 40 kb nicht überschreiten. Bei Buttons und Full-Size-Bannern beträgt die maximale Dateigröße 200 kb.

**E-Mail-Adresse:** [online@ams-net.de](mailto:online@ams-net.de)